



Matisse

*"Des pas dans le sable
1976-2003"*

François MALBREIL

Des pas dans le sable

1976 - 2003

Huiles sur toile et sur papier
Aquarelles - céramiques

Samedi 31 Janvier
Vendredi 16 Avril 2004



M U S É E D E S P I A U - W L É R I C K
Place de la Marguerite de Navarre - 40000 MONT-DE-MARSAN

SOMMAIRE

Comité d'organisation - Remerciements	7
Introduction <i>Christophe RICHARD</i>	9
TEXTES	
<i>Textes de Jean-Paul Tapie</i>	<i>12, 28, 29, 34, 35, 48, 49, 54, 55, 60, 71, 72, 84, 85, 98, 99</i>
<i>François Malbreil - Retour de pêche</i>	45
Afrique	11
Nus	23
Une pensée pour Paul G.	31
La vie le long de l'eau	37
A moteur	53
Antipodes	59
Visages	67
Miscellaneous	77
Cultes et cérémonies	83
Musique, Danse et Carnaval	93
Repères biographiques - expositions - bibliographie	103

Comité d'organisation

Commissaire:

Christophe RICHARD, conservateur des musées de Mont-de-Marsan

Coordinateur technique:

Patrick BAUDRY, adjoint administratif principal, chargé de la régie des oeuvres

Equipe technique des musées:

Willy BEGUE, agent du patrimoine

Brahim BELHAMAME, agent d'entretien

Bernard DUBERNET, agent du patrimoine

avec la participation des équipes du Parc Technique Municipal

Equipe administrative des musées:

Patrick BAUDRY, adjoint administratif principal

Brigitte JOUANDET, agent administratif

Equipe d'accueil des musées:

Marie-Christine DUBOIS, agent d'entretien qualifié

Bernard SERVETO, agent qualifié du patrimoine

Documentation:

Sylvette SALZARD, conservateur de bibliothèque

Service éducatif des musées:

Karine BEAUDET, responsable du service éducatif

Animations adultes/relations presse:

Béatrice HAURIE, animatrice

Conception et suivi éditorial du catalogue:

François MALBREIL

Christophe RICHARD, conservateur des musées de Mont-de-Marsan

Crédits photographiques:

François MALBREIL pour toutes les illustrations (sauf page 96)

Studio Ernest, Mont-de-Marsan (page 96)

François Malbreil tient à remercier :

Valérie Allonsius. Anne et Philippe Arbouch. Luce Barlangue.
Martine Caverivière. Didier Cujives. Caroline Ducamin. Philippe Elkienbaum.
Martine Koenig. Françoise Kreis. Jean Paul Laumond. Muriel Porry. Christophe
Richard. Jacques Rivet. Françoise et Guillaume Rousset. Jean-Paul Tapie.

Remerciements

Cet ouvrage est publié à l'occasion de l'exposition "François Malbreil - des pas dans le sable" (1976-2003) présentée au musée Despiau-Wlérick du 31 janvier au 19 avril 2004.

Cette exposition est organisée avec le soutien du Ministère de la Culture et de la Communication (Direction Régionale des Affaires Culturelles d'Aquitaine).

Notre reconnaissance s'adresse à tous ceux qui ont permis la tenue de cette exposition et plus particulièrement:

Monsieur Philippe Labeyrie, Sénateur-Maire de Mont-de-Marsan

Monsieur François Brouat, Directeur Régional des Affaires Culturelles d'Aquitaine

Monsieur Jean-Luc Tobie, Conseiller pour les musées à la DRAC Aquitaine

Monsieur Yves Saphy, Maire-adjoint chargé de la Culture

Madame Martine Caverivière

Les collectionneurs qui ont préféré garder l'anonymat

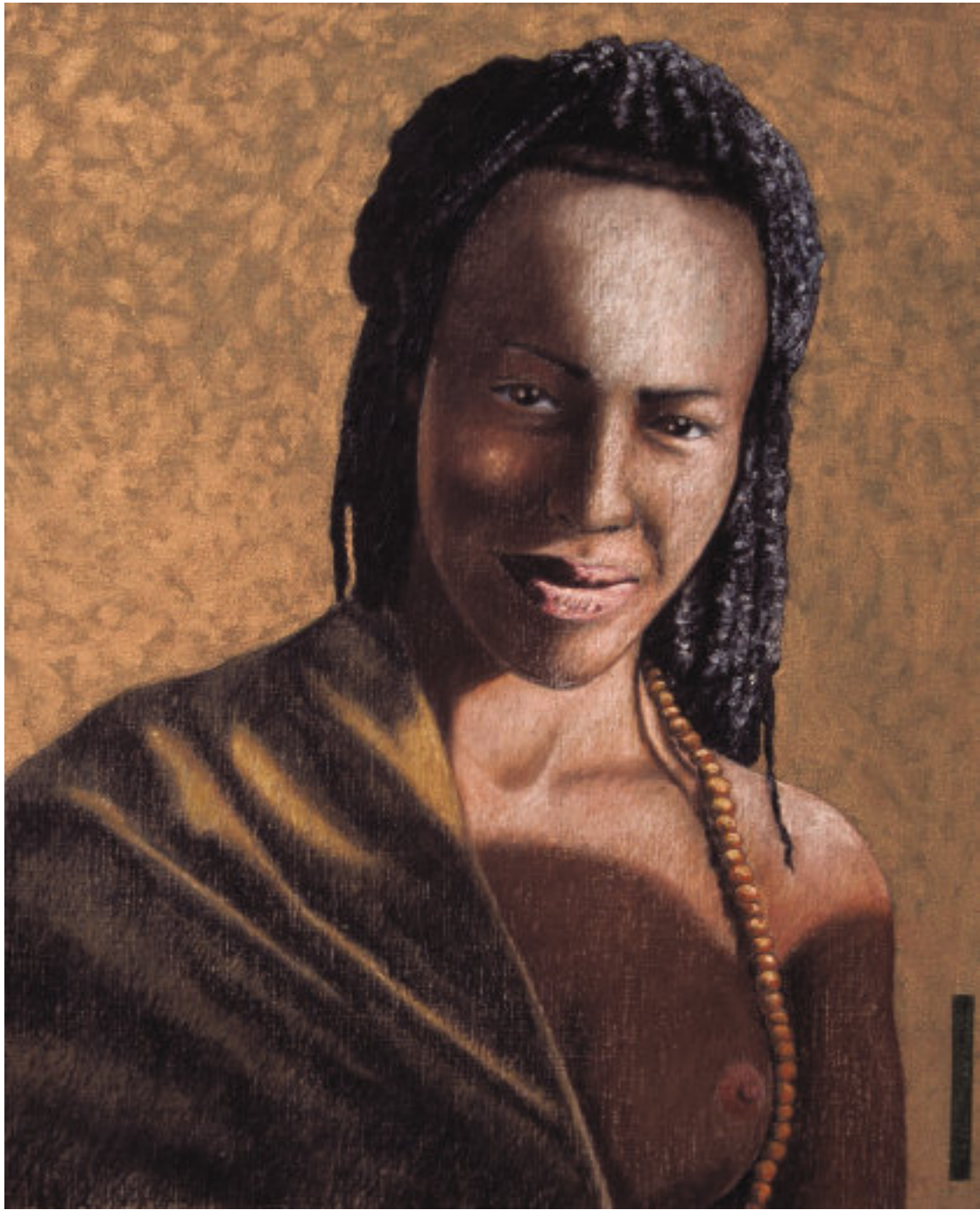
ainsi que François Malbreil

Très attaché à la figuration dans l'art du 20^{ème} siècle, le musée Despiau-Wlérick propose la découverte du peintre toulousain François Malbreil dans le cadre d'une rétrospective autour du thème iconographique de la figure humaine, omniprésent dans son oeuvre. Partagé entre le Sud-Ouest et la Réunion, l'artiste développe depuis près de 30 ans une démarche originale qu'il décline à travers des techniques picturales et graphiques sur différents supports allant de la toile à la céramique vernissée. L'exposition du musée Despiau-Wlérick donne à voir un panorama constitué d'une centaine d'oeuvres jamais présentées à ce jour. Par le biais d'une touche picturale à la fois très sobre par son graphisme classique et pourtant très colorée, le travail de François Malbreil s'intéresse à l'homme dans ses activités quotidiennes (portraits, scènes de genre ...), sans omettre une réflexion sur soi-même avec une série d'auto-portraits récurrents. Après plusieurs années passées en Algérie dans sa jeunesse, sa peinture s'inspire de ses nombreux séjours en Afrique, à la Réunion où il réside, en Polynésie, dans les Caraïbes et en Amérique latine. Pour permettre une approche plus dynamique de l'ensemble des aspects de l'oeuvre de l'artiste, dix thèmes transversaux rythment le parcours de l'exposition. Sensible à des compositions où le paysage est très présent, il propose parfois de grands formats proches de cadrages cinématographiques. Parallèlement, des esquisses préparatoires permettent d'entrevoir avec justesse le cheminement suivi par l'artiste. Par ailleurs, dans une démarche presque ethnographique, il documente ses découvertes lointaines à travers de véritables carnets de voyages où des croquis très enlevés, alliant aquarelle, encre et crayon, se mêlent à une écriture à la fois littéraire et poétique, dans la grande tradition des peintres voyageurs.

Présents dans la collection du musée Despiau-Wlérick, certaines oeuvres de plusieurs sculpteurs figuratifs de la première moitié du 20^{ème} siècle témoignent de cet intérêt constant pour l'exotisme initié par le développement des colonies. Pour une partie de cette exposition, il a semblé intéressant de pouvoir présenter en vis à vis de peintures de François Malbreil certaines sculptures des collections permanentes du musée, oeuvres rarement présentées par des artistes comme Evariste Jonchère (qui séjournera quelques années en Afrique, mais surtout en Asie du Sud-Est où il enseignera), le luxembourgeois Jean Mich (appelé en Chine dans le cadre d'une commande publique) ou encore Georges Halbout du Tanney (en Algérie comme pensionnaire à la Villa Abd el Tif d'Alger).

C'est donc autour de ces deux thématiques majeures, figuration dont le peintre défend le principe et découverte d'un ailleurs parfois lointain, que se structure cette exposition qui trouve naturellement toute sa place dans le cadre minéral et un peu austère des salles du musée Despiau-Wlérick.

Christophe RICHARD
Conservateur du musée Despiau-Wlérick



Princesse africaine - Pastel à l'huile sur toile - 100x81 cm - 1997 Collection privée



Alain F. dessin préparatoire - Crayon - 76x56 cm - 1986

Heike. dessin préparatoire - Crayon - 76x56 cm - 1986

Croquis préparatoires pour "Couple sur une terrasse" - Crayon - 28,5x24 cm - 1986



Madreuil -
1999



Madreuil -
2002

Cavalier de dos - Aquarelle - 41x33 cm - 1999

Le Portugais aux tonneaux - Céramique - ~32x23 cm - 2002



Danser jusqu'à la transe - Huile sur papier - 50x65 cm - Ø 41 cm - 1990



malbreil

François MALBREIL
Artiste peintre

*Né en 1953 à Versailles. Atelier à Toulouse et à Saint-Pierre (La Réunion).
Une année aux États-Unis. Études universitaires à Caen et Toulouse.
Doctorat ès lettres. Nombreux séjours et voyages à l'étranger.*

Expositions personnelles

- 2004 Mont de Marsan - Musée Despiau-Wlérick - *Des pas dans le sable*
- 2003 Toulouse - Espace Privat - *Une saison malgache*
- 2002 Saint-Pierre - La Réunion - Galerie Khephren - *21° Sud*
Tournefeuille - Médiathèque - *Flux et reflux*
- 2001 Rochefort - Musée National de la Marine - *Terres australes et antartiques*
L'extrémité du monde
Paris - Yacht Club - *Marine*
Toulouse - Galerie de la Daurade - *Tours et détours*
Toulouse - Espace Privat - *Japonica*
- 2000 Brest - Musée National de la Marine - *Terres australes. L'extrémité du monde*
Gaillac - Musée des Beaux Arts - *Tour d'horizon*
Saint-Pierre - La Réunion - Galerie Khéphren - *Orient*
- 1999 Etretat - Galerie Bruno Delarue - *Littoral Nord*
Mazamet - Espace Apollo - *Terres Australes*
- 1998 Toulouse - Galerie Jean-Luc Vialard - *Sang Mêlé*
Saint-Pierre - La Réunion - Galerie Khéphren - *Le goût de la vie*
- 1997 Toulouse - Hôtel d'Assézat - Fondation Bemberg - *Outremer*
Saint-Denis - La Réunion - Galerie du Cadre Noir - *Azur*
Saint-Denis - La Réunion - Office Départemental de la Culture, Théâtre Champ Fleuri - *Bleu Indien*
- 1995 Toulouse - Espace Croix Baragnon - *Figures*
Strasbourg - Arte - *Jours Heureux*
Bayonne - Musée Bonnat - Le Carré - *Exotiques Parallèles*
- 1993 Montauban - Musée Ingres - *Lumières Captives*
Toulouse - Musée des Augustins - *Lumières Captives*
- 1992 Samatan - Foyer Rural - *Transports*
Toulouse - Théâtre de la Digue - *Station service*
- 1991 Castres - Musée Goya - *Années Tropiques*
- 1990 Colomiers - Espace des Arts - *Lux tropica*
- 1989 Toulouse - Centre Claudius-Régaud - *Palmiers et autres*
- 1988 Blagnac - Odyssud - *Tropiques Nord 82-87*
Toulouse - Ombres Blanches - *Un si bel été*

- 1985 Toulouse - Centre Léonard-de-Vinci - *Caraiïbes & Co*
Toulouse - Ombres Blanches - *Dessins*
- 1983 Toulouse - Galerie Protée - *Paysages*

Collections publiques

Castres - Musée Goya ; Samatan - Mairie de Samatan ; Bayonne - Musée Bonnat
Labège - Mairie de Labège ; Colomiers - Mairie de Colomiers ; Montauban - Musée Ingres
Paris - Fondation Colas pour l'art contemporain
Saint-Denis - La Réunion - Artothèque - Museum d'Histoire Naturelle ; Saint-Pierre - La Réunion
T.A.A.F. Brest - I.F.R.T.P. ; Paris - Musée National de la Marine
Tournefeuille - Mairie de Tournefeuille ; FRAC Midi-Pyrénées ; Blagnac - Odysud

Commandes publiques

- 2002 Commande des TAAF (Terres Australes et Antartiques Françaises) : le téléphérique de Crozet
2003 Légine - Carnet gourmand
- 1999 Panoramique des Kerguelen - 12 m x 2 m - composé de neuf toiles.
2000 Commande des TAAF (Terres Australes et Antartiques Françaises), pour leur nouveau siège à Saint-Pierre de la Réunion.
- 1992 Décor de théâtre de 14 m x 14 m et esthétique du plateau pour le SORANO.
Théâtre National de Toulouse - Midi-Pyrénées pour la pièce "Femme devant un paysage fluvial de Heinrich Böll". Le travail préparatoire et un reportage photographique sur la réalisation de la toile ont fait l'objet d'une exposition au Musée des Augustins - Toulouse : La Mise au Carreau.

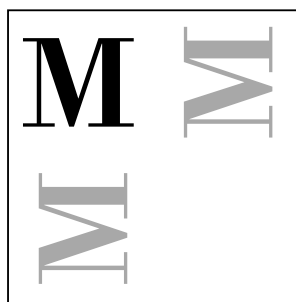
Expositions collectives

- 2003 Paris - Musée National de la Marine - *Salon de la Marine*
- 2002 Saint-Pierre - La Réunion - Khephren - *Artistes de la Galerie*
- 2001 Pont-Audemer - L'Art dans la ville - *Mois d'Art Contemporain*
- 2000 Paris - Musée National de la Marine - *Salon de la Marine*
Saint-Pierre - La Réunion - Galerie Khephren
- 1999 Etretat - Galerie Bruno Delarue
- 1997 Saint-Denis - La Réunion - Galerie du Cadre Noir
Dix journées pour l'Art Contemporain
Southampton - USA - Galerie RVS
- 1992 Saint-Afrique - FRAC Midi-Pyrénées - *Traverses Saint-Africaines*
Southampton - USA - Galerie RVS
- 1990 Toulouse - Palais des Arts - *Première Biennale d'Art Contemporain*
Auch - Château de Lavardens
- 1989 Albi - Lavaur - Rodez - Tarbes - FRAC Midi-Pyrénées
- 1988 New-York - Galerie du Centre - *Stockholm Art Fair*
Toulouse - Palais des Arts - FRAC Midi-Pyrénées - *L'Amour de l'Art*
- 1986 Toulouse - Réfectoire des Jacobins - Toulouse 86. *Jeune Génération*
Albi - Centre Culturel de l'Albigeois - FRAC Midi-Pyrénées
- 1985 Toulouse - Réfectoire des Jacobins - *Du côté d'ailleurs*
Villeparisis - Centre Jacques Prévert
- 1984 Taiwan - Tapei - Pei Chia Gallery
Taiwan - Taichung - Avant-Garde Center
- 1983 Toulouse - Le Mur Elastique - *Restes d'Artistes*
Denain - Galerie Municipale Pablo Picasso - Toulouse-Denain

- Carcassonne - Tours Narbonnaises - *Restes d'Artistes*
Paris - Salon Grands & Jeunes d'aujourd'hui
- 1982 Carcassonne - Galerie municipale - *Vivant Art Vivant*
Limoux - Musée Petiet - *Possible imaginaire*
Montrouge - Salon de Montrouge
Chelles - Centre Culturel - *Attention aux détails*
Cahors - Musée de Cahors - *Espèces d'espaces*
Paris - Grand Palais - FIAC - Galerie Protée
Madrid - ARCO - Galerie Protée
- 1981 Villeparisis - Centre Jacques Prévert
- 1979 Le Havre - Galerie Expressions
Agen - Galerie Montesquieu
- 1978 Auch - Galerie Poisson d'Or

Bibliographie Catalogues d'exposition

- 2004 *Des pas dans le sable*
Textes de François Malbreil, Christophe Richard, Jean-Paul Tapie
- 2002 *Flux et Reflux*
Textes de Gérard Cordesse, Marc Trillard
- 2001 *Japonica*
Texte d'Yves-Marie Allieux
Terres Australes et Antartiques. L'extrémité du monde
Textes de Sam et Suzan Crowl, Jean-Marcel Humbert, François Malbreil
- 2000 *Horizon*
Texte de François Malbreil
Terres Australes. L'extrémité du monde
Textes de Jean-Yves Hermoso, François Malbreil
- 1997 *Outremer*
Texte de Philippe Cros
Bleu Indien
Texte de François Malbreil
- 1995 *Figures*
Textes de Daniel Malingre, Anne-Marie Merle-Béral
Exotiques Parallèles
Textes de Vincent Ducoureau, Rémi Puyuelo, François Malbreil
- 1993 *Lumières Captives*
Textes de Danielle Sallenave, Florence Viguier, George Vigne,
Denis Milhau, Maurice Blanc, Noëlle Batt, Philippe Ségéral, François Malbreil
- 1991 *Années Tropiques*
Textes de Marie-Paule Romanens, Philippe Ségéral, Martine Koenig
- 1990 *Lux Tropica*
Textes de Roger Hernandez, Philippe Limouzin-Lamothe
- 1989 *Palmiers et autres*
Textes de Noëlle Batt, Gérard Cordesse
- 1988 *Tropiques Nord 82-87*
Textes de Marc Le Bot, Philippe Ségéral
- 1985 *Caraiibes & Co*
Textes de Dany Bloch, Marc le Bot



MUSÉES DE MONT-DE-MARSAN

Place de la Marguerite de Navarre - 40000 MONT-DE-MARSAN

MUSÉE DESPIAU-WLÉRIK **sculpture moderne figurative**

Martineil

"Des pas dans le sable 1976 - 2003" - MUSÉES DE MONT-DE-MARSAN / MUSÉE DESPIAU-WLÉRIK



MUSÉES DE MONT-DE-MARSAN

Place de la Marguerite de Navarre - 40000 MONT-DE-MARSAN

MUSÉE DESPIAU-WLÉRIK sculpture moderne figurative

Djazaïr
الجزائر

Une année de l'Algérie en France



MINISTÈRE
DES AFFAIRES
ÉTRANGÈRES
MINISTÈRE DE LA
CULTURE ET DE LA
COMMUNICATION



Association Française d'Action Artistique